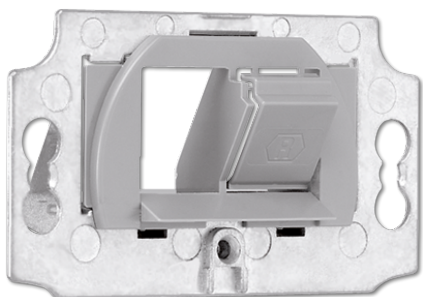


# Schede tecniche di Prodotto

Adattatore di montaggio per 2 moduli universali tipo A




---

## Numero di riferimento

---

UMA-MA2

### 2-gang supporting frame

for 2 universal modular jack sockets, type A, ref.-no. UMA-CAT6A  
(fissaggio a vite, senza graffa di fissaggio)

Can be combined with covers for loudspeaker sockets, ref.-no. .. 569 T .., .. 969 T .. of all design ranges.

Installation only in cable duct boxes and floor boxes.

also suitable for modules Assmann: DN-93612 Cat. 6A, shielded, Keystone; DN-93614; DN-93615

### Mascherine:

Serie AS e A: N. art.: A 569 PLT ..

Serie CD: N. art.: CD 569 T ..

Serie SL: N. art.: SL 569 T ..

Serie LS: N. art.: .. 969 T .., .. 2969 T ..

---