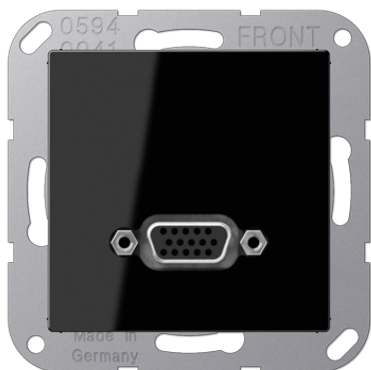


# Hojas de características

VGA



Número de referencia

MA A 1102 SW

VGA

(con soporte, fijación por tornillo)

**Pieza de recambio:**  
adaptador 3 ref.: MA 1000 AD 3

**Datos técnicos VGA**

Resolución:	≥ 800 x 600 Pixel ≤ 1280 x 1024 Pixel S-VGA kompatibel
Gama de frecuencias:	≤ 160 MHz
Resistencia de contacto:	≤ 30 mΩ
Resistencia de aislamiento:	≥ 1000 MΩ
Tensión de aislamiento:	AC 1000 V ~ (50/60 Hz) durante 1 min 2 mA
Steckkräfte:	43,9 N
Abziehkräfte:	3,92 N
Ciclos de conexión:	≥ 500
Conexiones:	15 polos D-sub, 180°
Profundidad de montaje:	5 mm
Temperatura ambiente:	-5 ... +45 °C
Nota de montaje:	Montaje en caja para mecanismos (caja profunda)

**Termoplástico (a prueba de golpes) extrabrillante**

**Color:**  
negro

**Material:**  
termoplástico