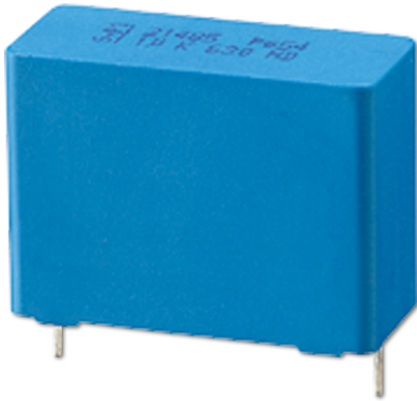


# Artikeldatenblatt

# JUNG

Kondensator



Artikel-Nr.

1 MF 250

### Kondensator 1 $\mu$ F

Bei Einsatz mehrerer Glimmlampen kann der Lampenstrom zur Fehlfunktion des Relais führen. Abhilfe: Taster Art.-Nr.: 533 U mit separatem N-Leiter verwenden oder Strom durch Kondensator, Art.-Nr.: 1 MF 250, parallel zur Spule begrenzen.